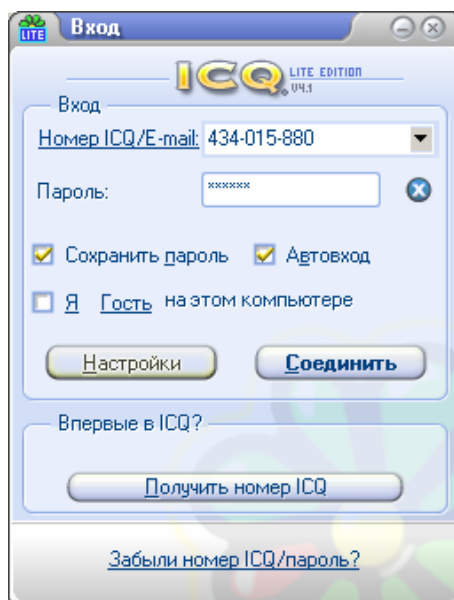


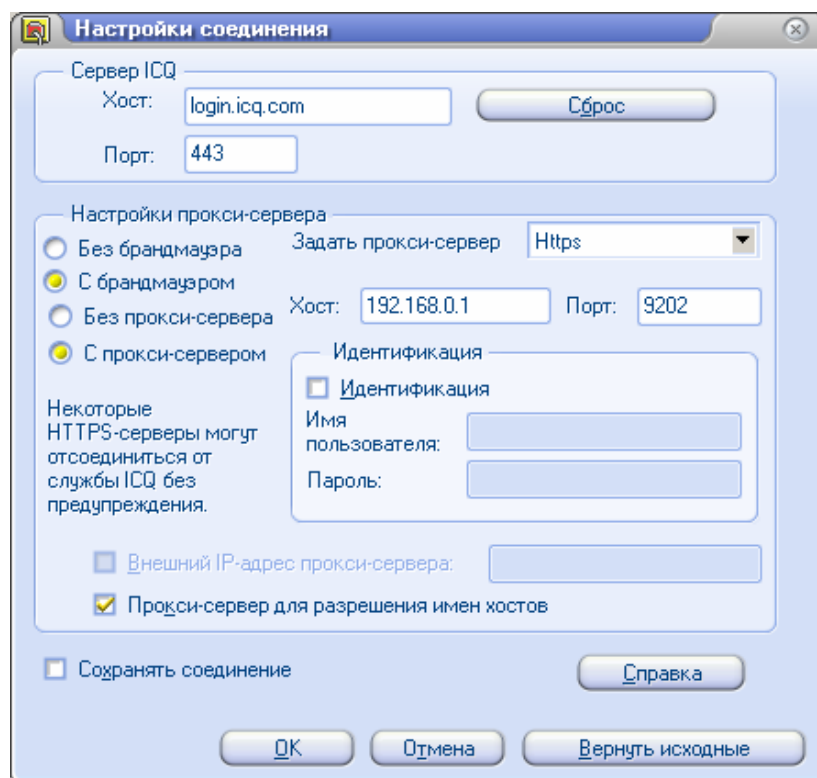
## Конфігурація ICQ.

1. Запустіть ICQ.
2. У появившумося вікні тиснемо на кнопку «Настройки».



3. В вікні «Настройки соединения» в меню «Настройки прокси сервера» ставимо галочку напроти напису «С брандмауэром» та напроти «С прокси-сервером». Потім вписуємо у вікні «Хост» IP-адресу комп'ютера на якому встановлено проксі та порт програми проксі: 9202.





4. Після вище сказаних дій тиснемо кнопку «ОК».

