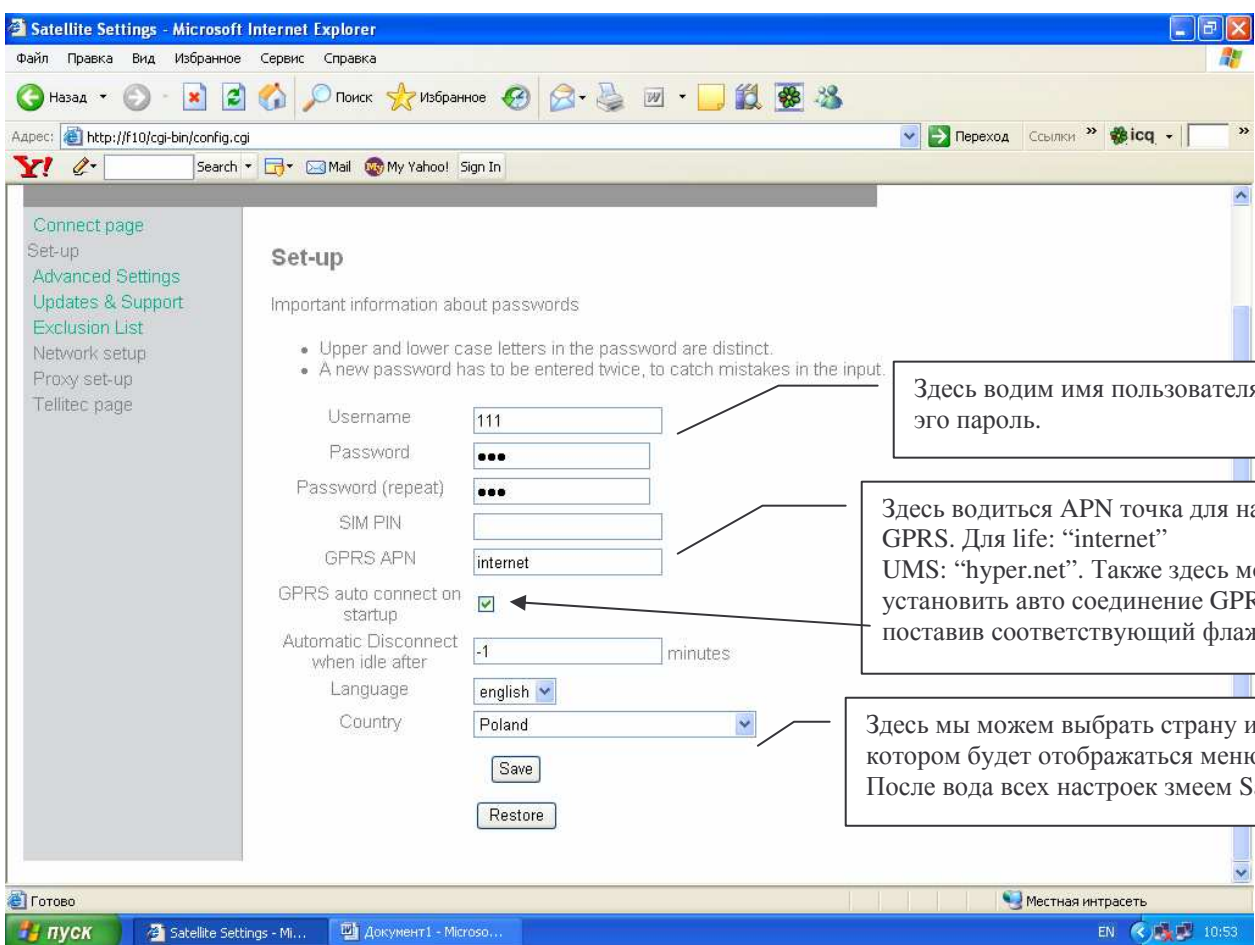


Эта шкала показуэт качество GPRS связи. Если она полная значить связь отличная. И после ведения всех настроек GPRS мы ждем кнопку Connect

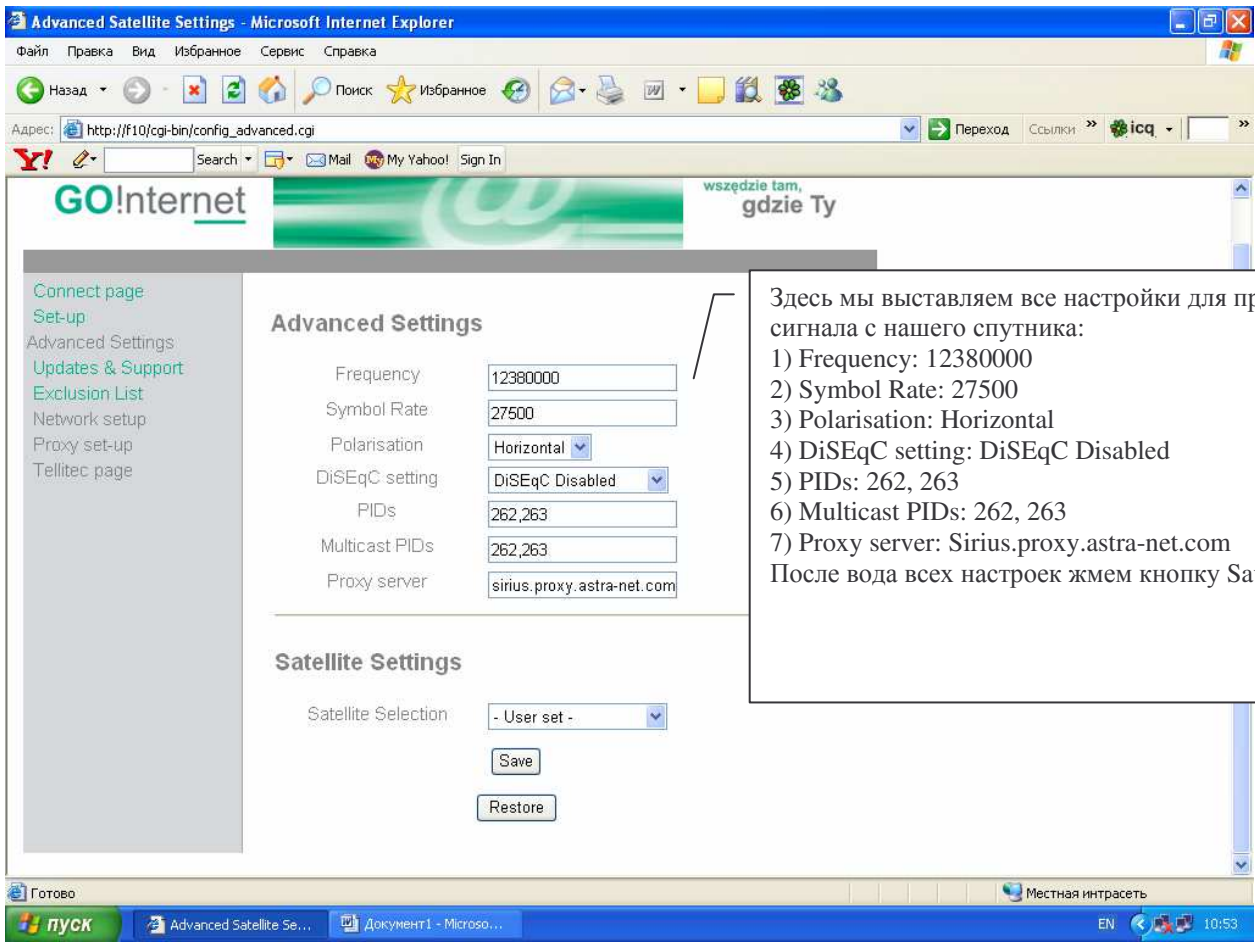
Эта шкала показывает качество сигнала со спутника если она зеленая то сигнал отличный



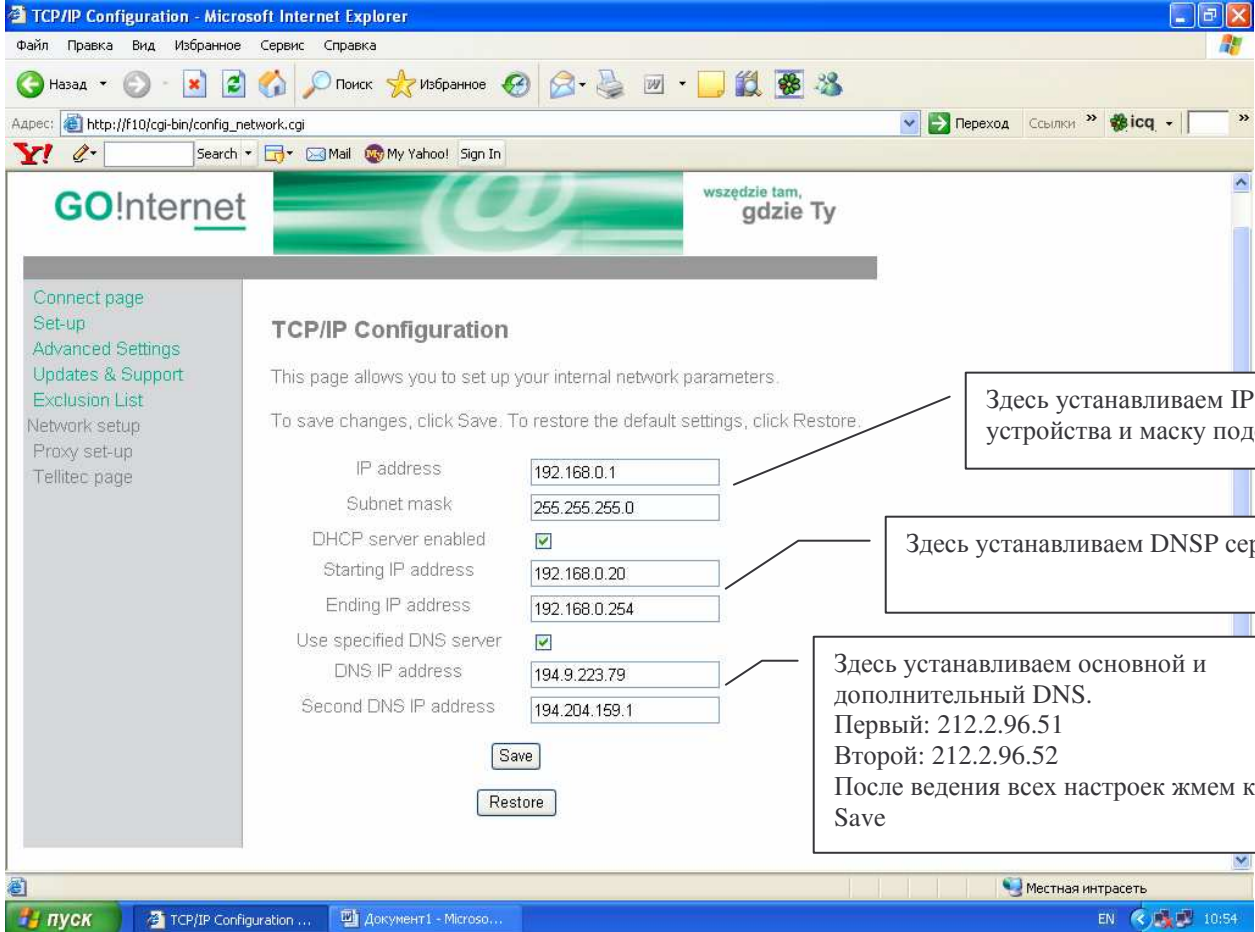
Здесь вводим имя пользователя и два раза это пароль.

Здесь водиться APN точка для настройки GPRS. Для life: "internet" UMS: "hupel.net". Также здесь можно установить авто соединение GPRS поставив соответствующий флажок.

Здесь мы можем выбрать страну и язык на котором будет отображаться меню f10. После вода всех настроек здем Save



Здесь мы выставляем все настройки для приема сигнала с нашего спутника:
1) Frequency: 12380000
2) Symbol Rate: 27500
3) Polarisation: Horizontal
4) DiSEqC setting: DiSEqC Disabled
5) PIDs: 262, 263
6) Multicast PIDs: 262, 263
7) Proxy server: Sirius.proxy.astra-net.com
После ввода всех настроек жмем кнопку Save



Здесь устанавливаем IP адрес устройства и маску подсети

Здесь устанавливаем DNS сервер


Здесь устанавливаем основной и дополнительный DNS.
Первый: 212.2.96.51
Второй: 212.2.96.52
После ведения всех настроек жмем кнопку Save

Satellite Settings - Microsoft Internet Explorer

Файл Правка Вид Избранное Сервис Справка

Назад Поиск Избранное

Адрес: http://192.168.0.1:2517/www/proxyuser.html

GOInternet  wszędzie tam, gdzie Ty

Connect page
Set-up
Advanced Settings
Updates & Support
Exclusion List
Network setup
Proxy set-up
Tellitec page

Important information about passwords

- Upper and lower case letters in the password are distinct.
- A new password has to be entered twice, to catch mistakes in the input.

Username:

Password:

Password (repeat):

Здесь мы вводим логин-имя и пароль выданный провайдером. После жмем Save

Интернет

пуск Satellite Settings - M... Документ1 - Microso... EN 10:54